

แบบเลขที่ /2564

โครงการปรับปรุงซ่อมแซมสะพานคอนกรีตหน้าวัดคลองหินร่อง
สถานที่ก่อสร้าง บ.คลองหินร่อง หมู่ที่ 3 ต.ระเรียง อ.วังน้ำเขียว จ.นครราชสีมา



กองช่าง

องค์การบริหารส่วนตำบลระเรียง

อำเภอวังน้ำเขียว จังหวัดนครราชสีมา

รายการประกอบแบบ

1. ผู้รับจ้างต้องดำเนินการจัดเตรียมเครื่องมือพร้อมอุปกรณ์ต่างๆให้ครบถ้วน
2. ผู้รับจ้างซ่อมแซมสะพานคอนกรีตเสริม คือเสริมด้านหน้าสะพาน ขนาดกว้าง 3.00 เมตร ยาว 10.00 เมตร คือด้านหลังกว้าง 1.00 เมตร ยาว 10.00 เมตรรายละเอียดแบบขอเสนอ เติง กำหนด
3. ราคางบประมาณการที่ถือเป็นส่วนหนึ่งของสัญญางานก่อสร้าง
4. ให้อบรมความรู้ในชั้นเรียนต่อไปและแจ้งผู้ควบคุมงานทราบในชั้นเรียนการปฏิบัติงาน
5. ให้อบรมความรู้ในชั้นเรียนต่อไปและแจ้งผู้ควบคุมงานทราบในชั้นเรียนการปฏิบัติงาน
6. หากโครงการมีข้อบกพร่องอันเกิดจากการปฏิบัติงานของผู้รับจ้างในขณะดำเนินการก่อสร้างไม่วิศวกรในใดๆ ผู้รับจ้างจะต้องรับผิดชอบแก้ไขให้เรียบร้อยก่อนส่งมอบงานต่อไป
7. หากโครงการมีข้อบกพร่อง การแก้ไขให้อยู่ในดุลยพินิจของผู้ควบคุมงานและคณะกรรมการตรวจสอบการปฏิบัติงานจ้าง

อิเล็กทรอนิกส์ โทรสารหรือวิธีอื่น



แบบ
โครงการปรับปรุง
ซ่อมแซมสะพาน
คอนกรีตหน้าวัด
คลองหินร่อง

นาย...
ผู้อำนวยการงาน...

นางสาว...
นางสาว...
(วิศวกรโยธา สบ 13282)

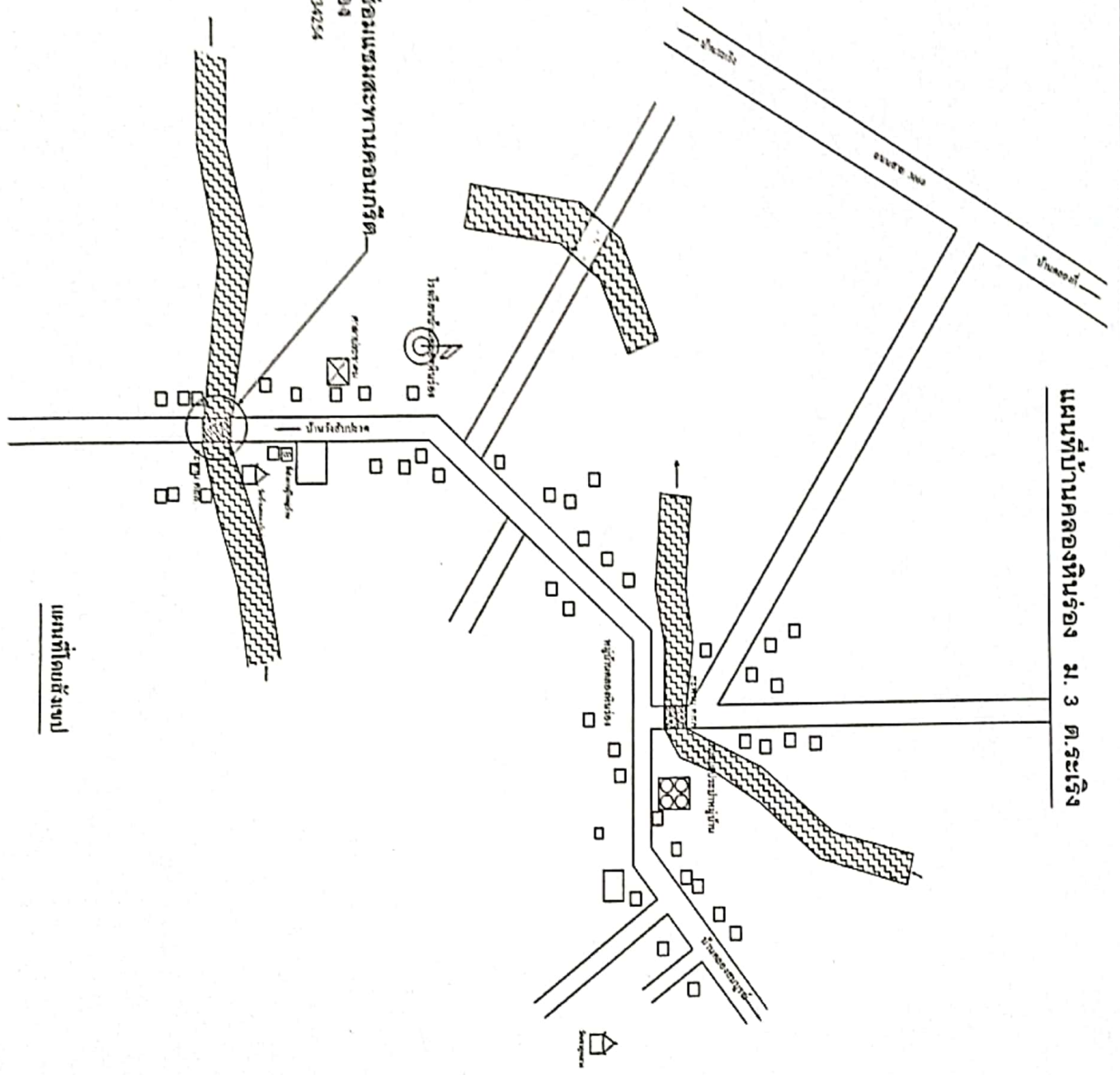
นางสาว...
นางสาว...
(นางสาวอุทิศ ธรรมโชติ)

นาย...
นาย...
(นาย... พงศพัทธ์ศักดิ์)
นาย... เติง

นาย...
นาย...
(นาย... นายปัญญา)
นาย... เติง

นาย...
นาย...
นาย... เติง

แผนที่บ้านคลองหินร่อง ม. 3 ต.ระเริง



แบบ
โครงการปรับปรุง
ซ่อมแซมสะพาน
คอนกรีตหน้าวัด
คลองหินร่อง

นายเชษฐพันธ์ น.ว. ศ.ระเริง

ผู้ร่าง/เขียน

(จริงชื่อ)
(นายเชษฐพันธ์ น.ว. ศ.ระเริง)
(วิศวกรโยธา ส.ศ. 12552)

ตรา
(จริงชื่อ)
(นายเชษฐพันธ์ น.ว. ศ.ระเริง)
(วิศวกรโยธา ส.ศ. 12552)

เห็นชอบ
(จริงชื่อ)
(นายเชษฐพันธ์ น.ว. ศ.ระเริง)
(วิศวกรโยธา ส.ศ. 12552)

อนุมัติ
(จริงชื่อ)
(นายเชษฐพันธ์ น.ว. ศ.ระเริง)
(วิศวกรโยธา ส.ศ. 12552)

แนบ
(จริงชื่อ)
(นายเชษฐพันธ์ น.ว. ศ.ระเริง)
(วิศวกรโยธา ส.ศ. 12552)

นายเชษฐพันธ์ น.ว. ศ.ระเริง	นายเชษฐพันธ์ น.ว. ศ.ระเริง
นายเชษฐพันธ์ น.ว. ศ.ระเริง	นายเชษฐพันธ์ น.ว. ศ.ระเริง
นายเชษฐพันธ์ น.ว. ศ.ระเริง	นายเชษฐพันธ์ น.ว. ศ.ระเริง
นายเชษฐพันธ์ น.ว. ศ.ระเริง	นายเชษฐพันธ์ น.ว. ศ.ระเริง
นายเชษฐพันธ์ น.ว. ศ.ระเริง	นายเชษฐพันธ์ น.ว. ศ.ระเริง
นายเชษฐพันธ์ น.ว. ศ.ระเริง	นายเชษฐพันธ์ น.ว. ศ.ระเริง
นายเชษฐพันธ์ น.ว. ศ.ระเริง	นายเชษฐพันธ์ น.ว. ศ.ระเริง
นายเชษฐพันธ์ น.ว. ศ.ระเริง	นายเชษฐพันธ์ น.ว. ศ.ระเริง
นายเชษฐพันธ์ น.ว. ศ.ระเริง	นายเชษฐพันธ์ น.ว. ศ.ระเริง
นายเชษฐพันธ์ น.ว. ศ.ระเริง	นายเชษฐพันธ์ น.ว. ศ.ระเริง



แบบ
โครงการปรับปรุง
ซ่อมแซมสะพาน
คอนกรีตหน้าวัด
คลองหินร่อง

นายทองสุข นว ศรสิทธิ์
ศาสตราจารย์/เขียน

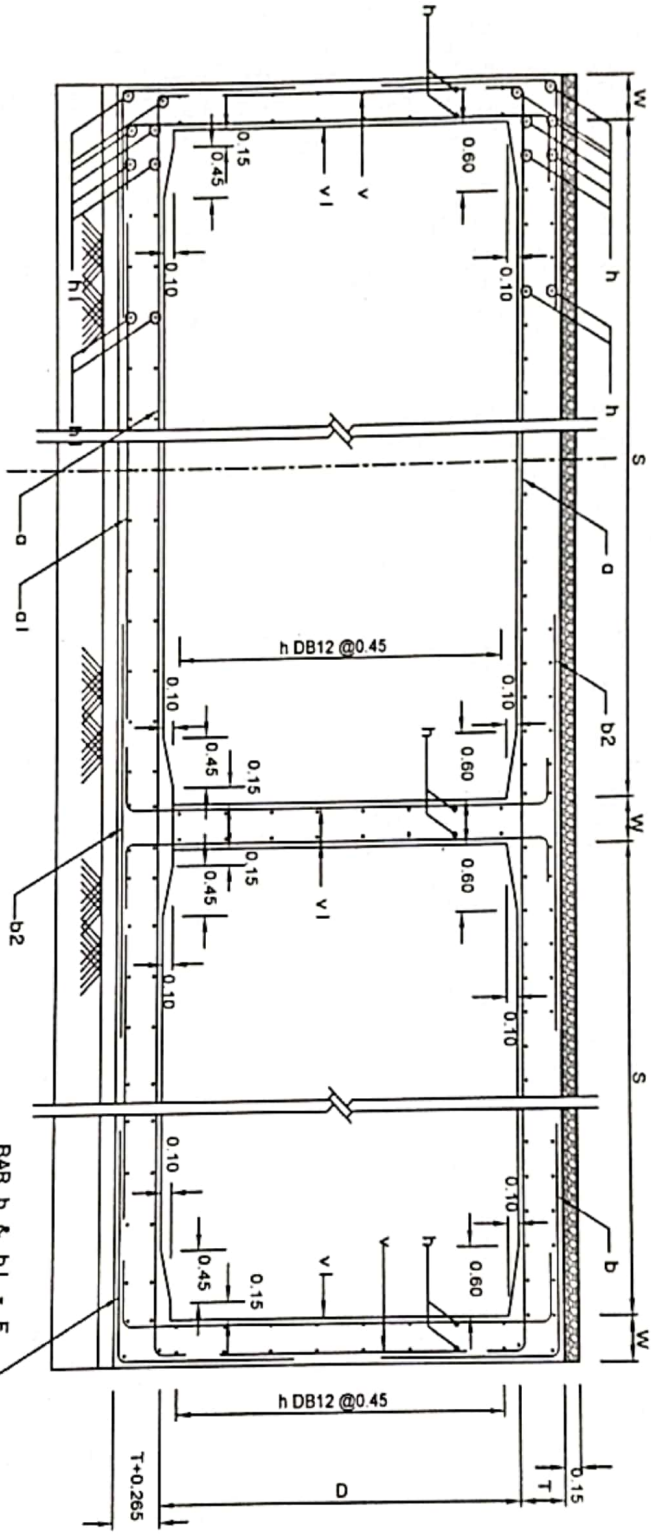
(จริง)
(นายสุก นว ศรสิทธิ์)
นายสุก นว ศรสิทธิ์
(วิศวกรโยธา ๓๓ ๒๓๒๒)

(จริง)
(นายสุรรัตน์ สรรัตน)
นายสุรรัตน์ สรรัตน
นางสาวสุรรัตน์

(จริง)
(นายสุรรัตน์ สรรัตน)
นายสุรรัตน์ สรรัตน
นางสาวสุรรัตน์

(จริง)
(นายสุรรัตน์ สรรัตน)
นายสุรรัตน์ สรรัตน
นางสาวสุรรัตน์

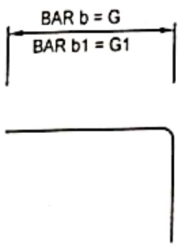
ชื่อโครงการ	โครงการปรับปรุง
ชื่อสถานที่	หน้าวัด
ชื่อพื้นที่	หน้าวัด
ชื่อถนน	หน้าวัด
ชื่อตำบล	หน้าวัด
ชื่ออำเภอ	หน้าวัด
ชื่อจังหวัด	หน้าวัด
ชื่อประเทศ	หน้าวัด



BENDING DETAILS FOR BARS b & b1

รายละเอียดการจําแนก

รูปตัด (ก) - (ก)
รายละเอียดการจําแนก



BAR b & b1 = F
b1

- หมายเหตุ
1. เสาหน้ารับน้ำหนักเป็นสี่เหลี่ยมจัตุรัสขนาดหน้าตัด 240 มม. x 240 มม.
 2. เสาหน้ารับน้ำหนักเป็นสี่เหลี่ยมจัตุรัสขนาดหน้าตัด 180 มม. x 180 มม.
 3. เสาหน้ารับน้ำหนักเป็นสี่เหลี่ยมจัตุรัสขนาดหน้าตัด 120 มม. x 120 มม.
 - 4.1 เสาหน้ารับน้ำหนักเป็นสี่เหลี่ยมจัตุรัสขนาดหน้าตัด 80 มม. x 80 มม. ใช้เหล็กเสริมขนาด 8 มม.
 - 4.2 เสาหน้ารับน้ำหนักเป็นสี่เหลี่ยมจัตุรัสขนาดหน้าตัด 60 มม. x 60 มม. ใช้เหล็กเสริมขนาด 6 มม.
 5. อัตราการผสมคอนกรีต (คอนกรีต) ใช้ 1 : 2 : 3
 6. การวางตำแหน่งของเหล็กเสริมให้ตรงตามข้อกำหนดของมาตรฐาน
 7. เสาหน้ารับน้ำหนักเป็นสี่เหลี่ยมจัตุรัสขนาดหน้าตัด 240 มม. x 240 มม. ใช้เหล็กเสริมขนาด 12 มม. ใช้เหล็กเสริมขนาด 12 มม. ใช้เหล็กเสริมขนาด 12 มม.
 8. การวางตำแหน่งของเหล็กเสริมให้ตรงตามข้อกำหนดของมาตรฐาน



แบบ
โครงการปรับปรุง
ซ่อมแซมสะพาน
คอนกรีตหน้าวัด
คลองหน้าร่อง

บุคลากรประจำงาน
ผู้สำรวจ/เขียน

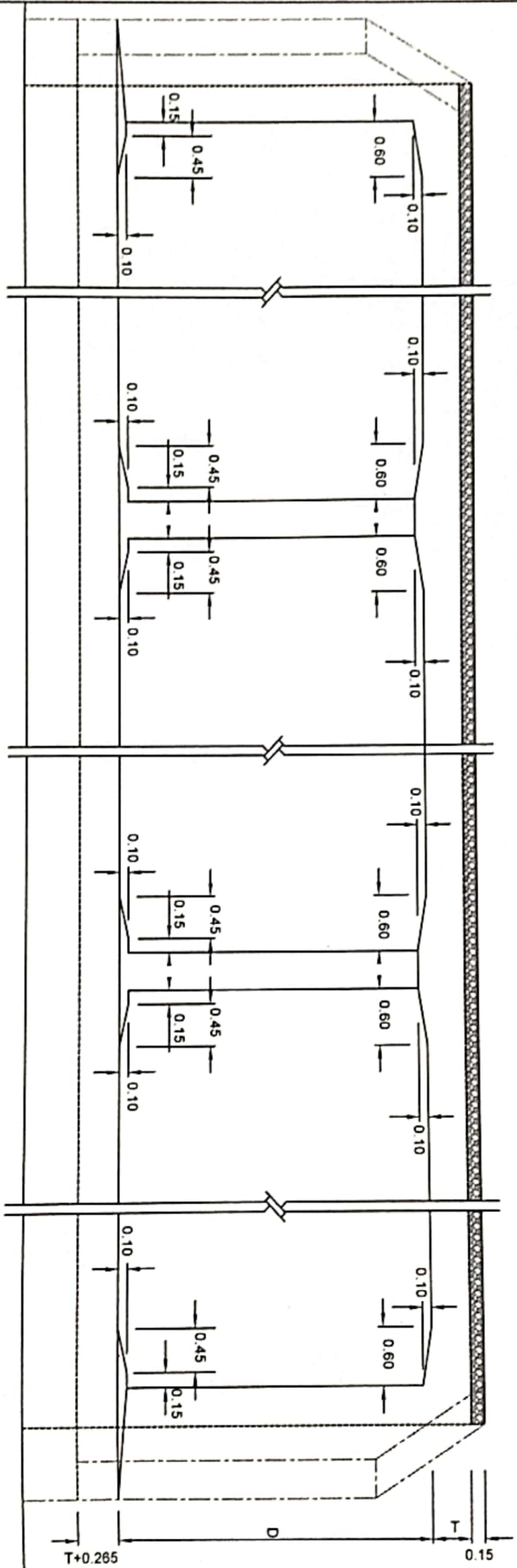
(ลงชื่อ)
(นายอภิรักษ์ อรรถะสิทธิ์)
นายอภิรักษ์
(วิศวกรโยธา ร.บ. 12282)

(ลงชื่อ)
(นายสุวิทย์ อรรถะสิทธิ์)
นายสุวิทย์
นายสุวิทย์

(ลงชื่อ)
(นายสุวิทย์ อรรถะสิทธิ์)
นายสุวิทย์ อรรถะสิทธิ์
นายสุวิทย์ อรรถะสิทธิ์

(ลงชื่อ)
(นายสุวิทย์ อรรถะสิทธิ์)
นายสุวิทย์ อรรถะสิทธิ์
นายสุวิทย์ อรรถะสิทธิ์

แบบ
โครงการปรับปรุง
ซ่อมแซมสะพาน
คอนกรีตหน้าวัด
คลองหน้าร่อง



แบบ
โครงการปรับปรุง
ซ่อมแซมสะพาน
คอนกรีตหน้าวัด
คลองหน้าร่อง



แบบ
โครงการปรับปรุง
ซ่อมแซมสะพาน
คอนกรีตหน้าวัด
คลองหินร่อง

นายสุวิทย์ ก. ศรี...

ที่ ๑๖๖/๒๕๖๖

นายสุวิทย์ ก. ศรี...
(นายสุวิทย์ ก. ศรี...)
นายสุวิทย์ ก. ศรี...
(นายสุวิทย์ ก. ศรี...)

ที่ ๑๖๖/๒๕๖๖

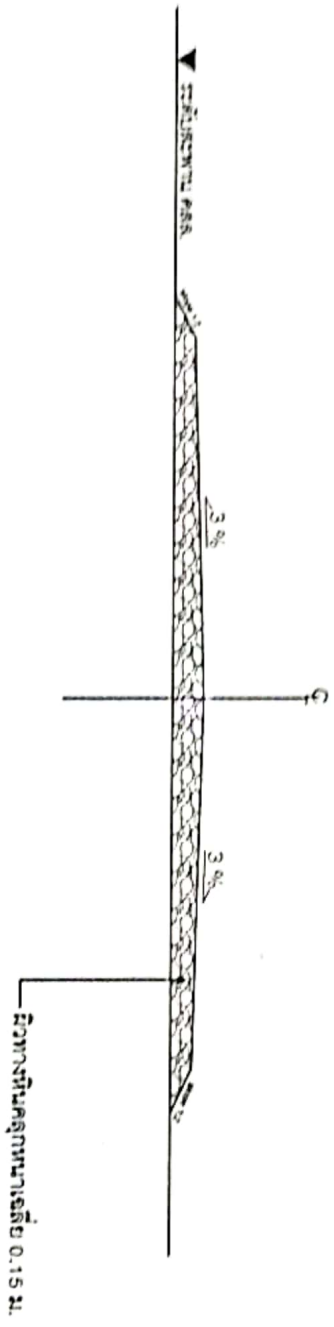
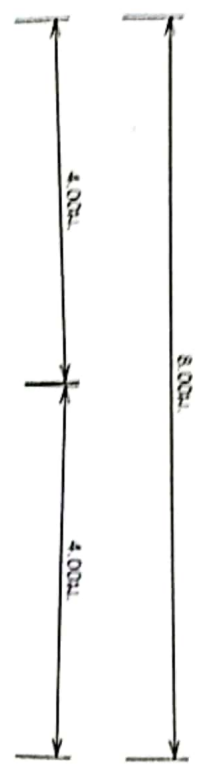
นายสุวิทย์ ก. ศรี...
(นายสุวิทย์ ก. ศรี...)
นายสุวิทย์ ก. ศรี...
(นายสุวิทย์ ก. ศรี...)

เห็นชอบ

นายสุวิทย์ ก. ศรี...
(นายสุวิทย์ ก. ศรี...)
นายสุวิทย์ ก. ศรี...
(นายสุวิทย์ ก. ศรี...)

นายสุวิทย์ ก. ศรี...
(นายสุวิทย์ ก. ศรี...)
นายสุวิทย์ ก. ศรี...
(นายสุวิทย์ ก. ศรี...)

นายสุวิทย์ ก. ศรี...
(นายสุวิทย์ ก. ศรี...)
นายสุวิทย์ ก. ศรี...
(นายสุวิทย์ ก. ศรี...)



รูปตัดตามขวาง
NOT TO SCALE

